

FIAMON[®]

Instalação: MOLDURA 9" CHINES LOGAN 2007 / 2010.

Código 6275 Prata.

Material incluso na embalagem:

01 - Moldura 9" Logan 2007/2010.

01 - Parafuso 3,5 x 16mm.



1 – Retire o aparelho 1 Din, com auxílio de uma espátula plástica, desencaixe a moldura original nos pontos indicado.



2 – Limpe o local, cole uma fita, faça a demarcação com régua e caneta, na medida de 1,4 cm conforme indicado.



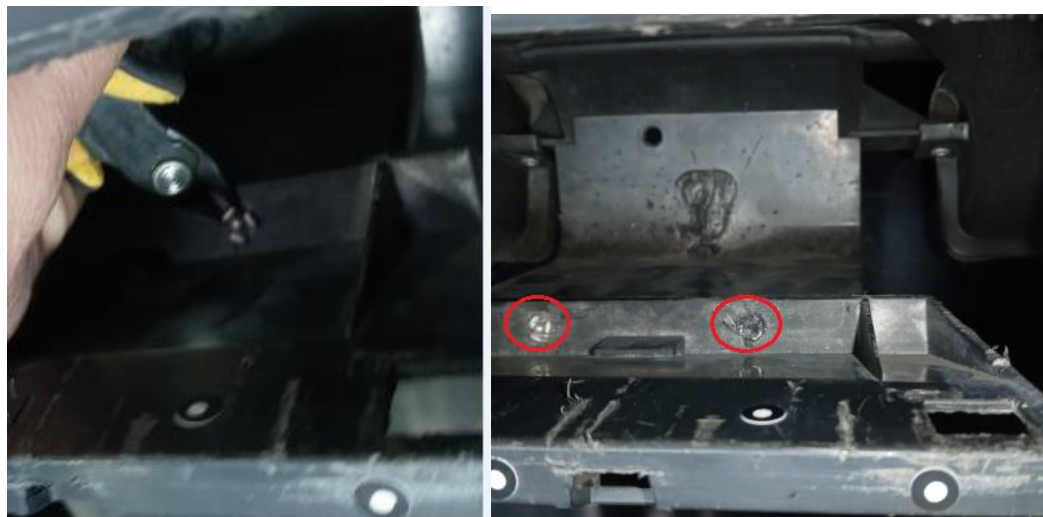


3 – Nos pontos em laranja faça um furo com broca de 4mm. Com auxílio de uma serra lamina faça o recorte.

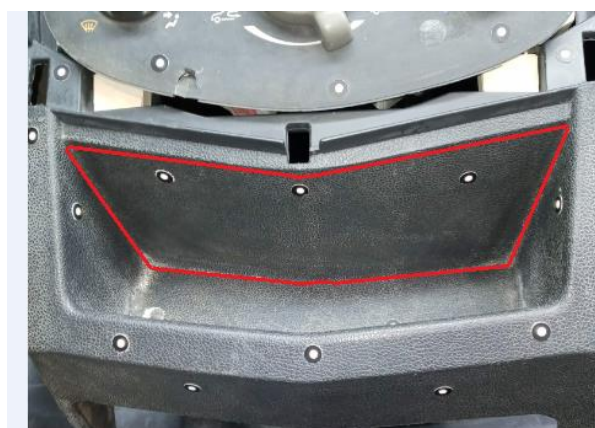


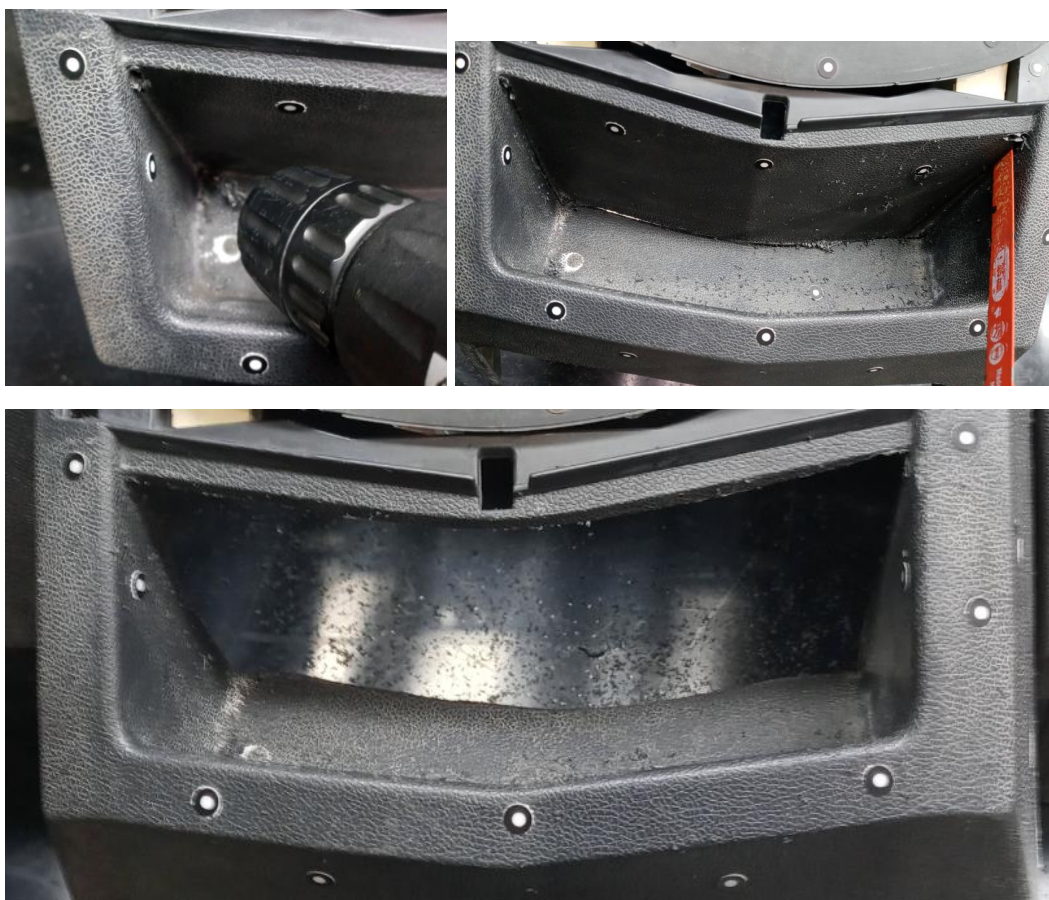
Para auxiliar, ajuste a serra no esmeril conforme acima.

4 – Com auxílio de um alicate de corte, retire os rebites. Retire a peça cortada.



5 – Na parte inferior faça a demarcação e recorte.





6 – Retire da moldura original os grampos de fixação, instale na moldura de 9”, fixe a multimídia e os botões.



7 – Faça as conexões elétricas e testes, encaixe a moldura no tabelier, fixe a parte inferior com o parafuso 3,5 x 16mm. Finalize a instalação.

