

FIAMON[®]

Instalação MOLDURA 7" PEUGEOT 206 2004/2008

Códigos: 4273 Preta; 4274 Prata; 4312 Grafite.

Material incluso na embalagem:



- 1 - Moldura 7" PEUGEOT 206 2004/2008.**
- 4 - Suportes fixação.**
- 10 - Parafusos cabeça chata Philips (2,9 x 9,5 mm).**
- 1 - Aro padrão japonês.**
- 1 - Duto de ar.**
- 1 - Regulador de ar.**

A Fiamon recomenda que a instalação seja feita por um instalador profissional qualificado de sua preferência.

1 - Retire o aparelho 1 Din, com auxílio da espátula plástica, desencaixe tampo superior.



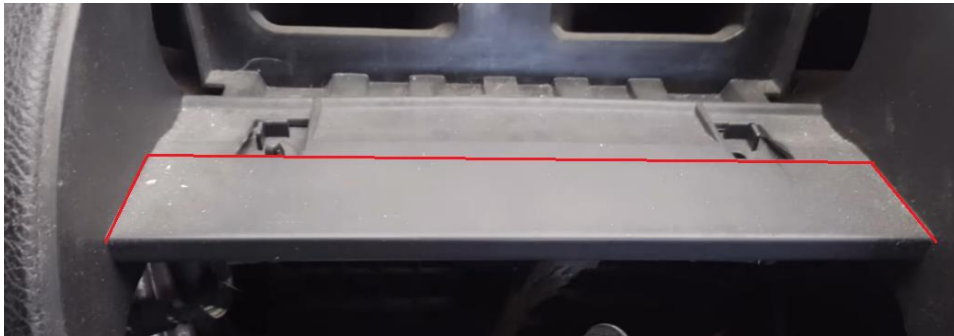
2 - Solte os parafusos da moldura.



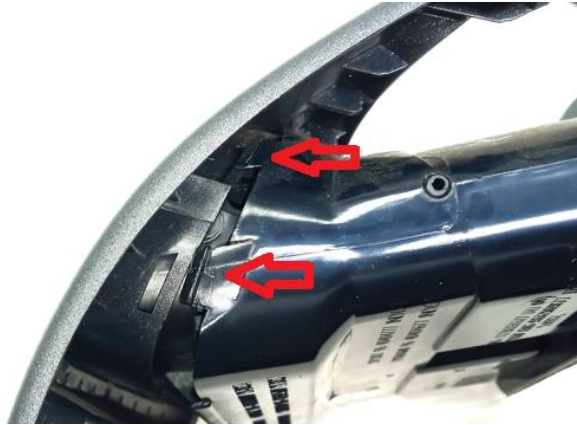
3 - Com auxílio da espátula plástica desencaixe a moldura original.



4 - Deverá ser feito 2 cortes no tabelier, a profundidade do corte superior será de acordo com a profundidade do aparelho a ser usado.



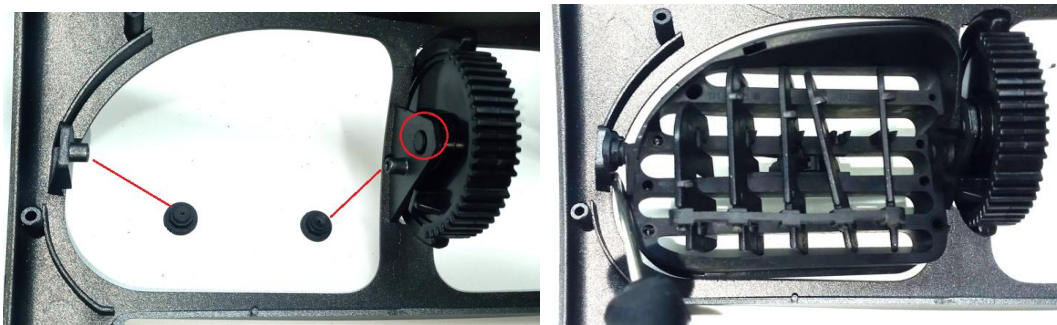
5 - Com auxílio de uma chave de fenda pequena, desencaixe o duto de ar da moldura original.



6 - Com auxílio de uma chave de fenda pequena, solte e retire os difusores de ar.

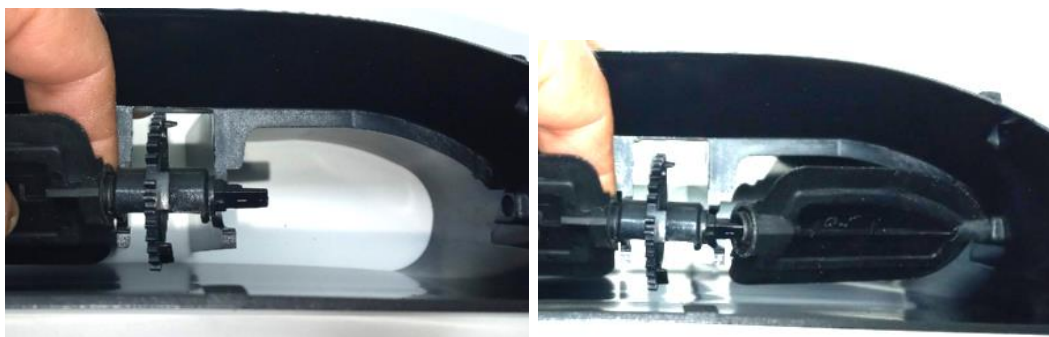
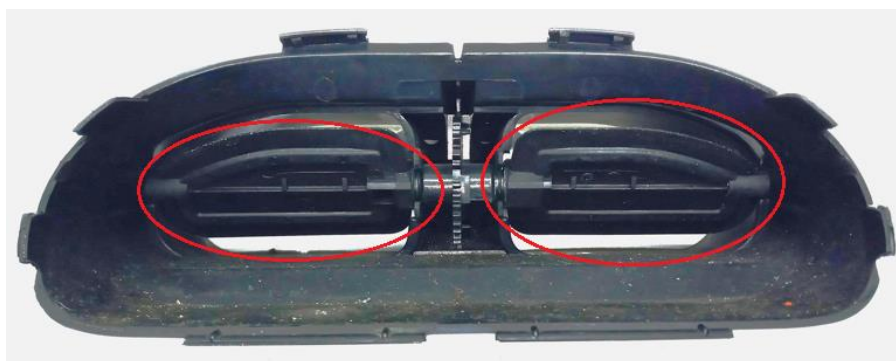


7 - Na moldura Fiamon, instale o Regulador de ar, conforme posição da foto, instale as borrachhas e os difusores de ar.





8 - Retire do duto original, as aletas de fechamento e instale no duto de ar da Fiamon.



9 - Coloque a aleta na posição fechado, coloque o regulador de ar na posição fechado (todo para baixo). Encaixe o duto de ar na moldura e fixe com 04 parafusos cabeça chata Philips (2,9 x 9,5 mm). Faça o teste de funcionalidade.



10 - Retire da moldura original as 4 presilhas de fixação e instale na moldura Fiamon, instale 6 parafusos cabeça chata Philips (2,9 x 9,5 mm).



11 - Encaixe os suportes de chassi conforme aparelho, instale a multimídia



12 - Alinhe a tela frontal na moldura, ajuste a furação do suporte com a furação do chassi, fixe com os parafusos fornecidos pela marca da multimídia.



13 - Faça a instalação no carro.

