

FIAMON[®]

Instalação: Moldura 2 DIN Vectra G2 96/05 ar digital.

Código; 6085 Preto fosco.



Material incluso na embalagem:

- 01 Moldura 2 DIN Vectra G2 96/05 Ar digital.
- 01 Suporte dos botões Vectra G2.
- 06 Parafusos Phillips cabeça panela 2,9 x 9,5 mm.
- 04 Parafusos Phillips cabeça panela 4,2 X 16 mm.
- 01 Aro adaptador padrão japonês.
- 02 Suportes MP5.

Desmontagem:

1 - Com auxílio de uma espátula plástica retire a capa do controle de ar, digital ou analógico.



2 - Retire os dois parafusos do controle do ar.



3 - Retire o acabamento dos botões.



4 - Retire os parafusos da gaveta.



5 - Retire a gaveta do rádio com os botões.



6 - Retire os botões e solte o chicote.



7 - Reinstale os parafusos que seguram o controle do ar digital ou analógico.



9 - Com auxílio de uma espátula plástica retire as capas laterais do porta objetos.



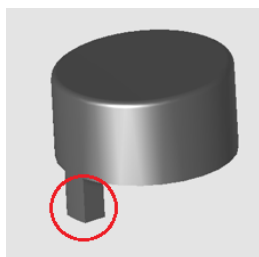
10 - Solte os parafusos do porta objetos e o retire.



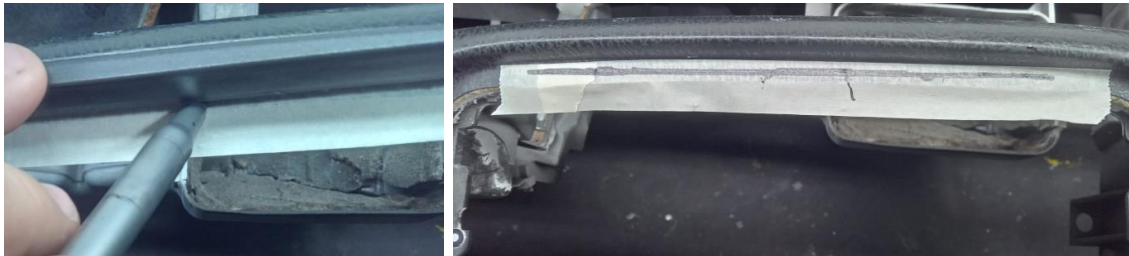
11 - Passe a fiação dos botões para o local do porta objetos, instale os botões no suporte, instale e fixe com 02 parafusos cabeça panela 4,2 X 16 mm.



12 - Instale a capa do parafuso, atentando ao guia, a capa possui posição, uma para lado direito e uma para lado esquerdo, veja item 16.



13 – No tabelier terá que fazer um recorte para acomodar a multimídia. Passe uma fita crepe, coloque a moldura no local, com uma caneta faça uma marcação passando a ponta da caneta rente à parte interna da moldura.



14 - Com uma lâmina serra recorte no ponto demarcado.



16 - Na moldura, com o uso de um alicate fino, retire as capas do parafuso, retirando os canais de injeção.



17 - Na moldura, monte os suportes do chassi com 06 Parafusos Phillips cabeça panela 2,9 x 9,5 mm, instale a multimídia alinhando a parte da tela com o frontal da moldura.



18 - Faça as conexões da multimídia, encaixe a moldura no tabelier, fixando com 02 Parafusos PHILLIPS cabeça panela 4,2 X 16 mm, colocando a capa dos parafusos.

