

FIAMON®

INSTALAÇÃO FILETE FIAT PALIO WAY

Moldura 7" cód 2959; 2961; 2963; 2965. Moldura 9" cód 4263; 4264; 4265; 4266.

Em alguns modelos de Palio Way pode ocorrer um espaçamento entre a moldura e controle de ar. Neste caso deverá ser instalado o filete que acompanha na embalagem:



1 - Com a moldura no lugar faça o recorte nos pontos indicados:



2 - Encaixe o Filete travando as laterais.



3 - O Filete deverá ficar bem alinhado.



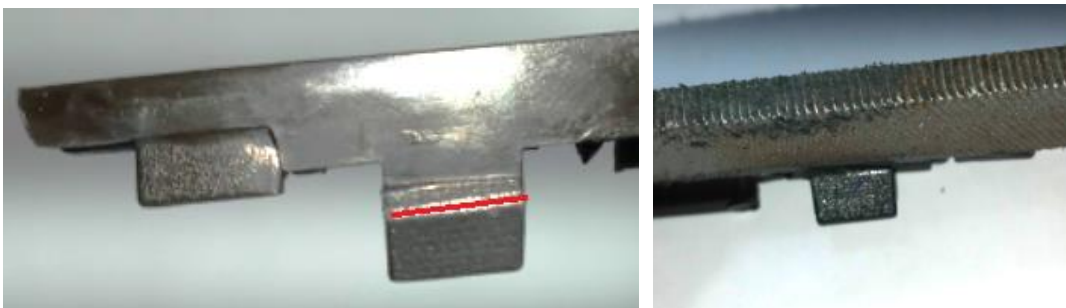
4 - Caso não haja um perfeito encaixe faça o ajuste do filete, rebarbas podem interferir.



5 - Com auxílio de um lápis de ponta bem fina demarque a trava do filete encaixado na moldura.



6 - Retire o filete demarcado, com uma lima ajuste a trava, retirando o material.



7 - Verifique o encaixe do filete na moldura.



8 - Caso necessite, com o filete encaixado, cole o filete na moldura com colas tipo Bonder, passando na parte interna entre o filete e moldura, fazer isto com circulação de ar quente, evitando que a cola escorra ou esbranquecimento da moldura.

