

FIAMON[®]

Instalação Moldura 7" Fiat Argo 2017> Cronos 2018>

Somente para aparelhos de chassi curto.

Código 4082 Preta, 4083 Black Piano.



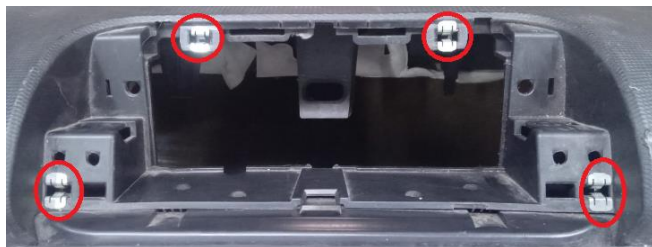
Material incluso na embalagem:

- 01 - Moldura frontal 7".**
- 01 - Capa traseira.**
- 02 - Suportes de chassi curto.**
- 06 - Parafusos 2,9 x 9,5 mm.**
- 01 - Filete padrão japonês**

1 - Com auxílio de uma espátula plástica desinstale o aparelho



2 - No tabelier retire as travas, com alicate de bico faça o reaperto, as travas são responsáveis pela fixação e travamento da nova moldura, caso as estejam fracas faça a troca por novas.



Antes

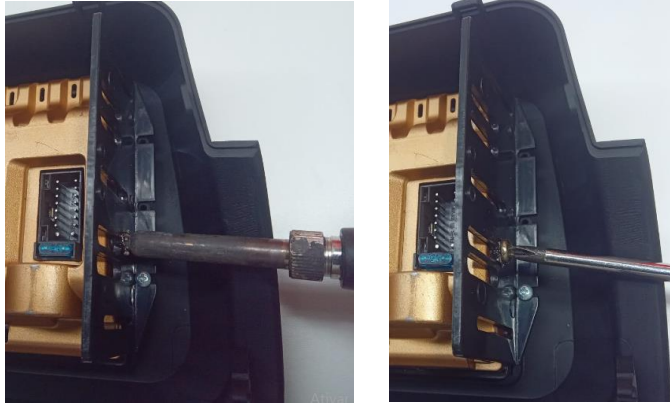


Depois.

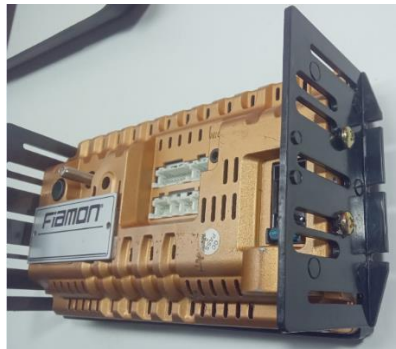
3 - Coloque a mídia na moldura, atentar ao alinhamento da tela com a frente da moldura, coloque o suporte do chassi e fixe com 1 parafuso 2,9 x 9,5 mm, faça isso nos dois lados.



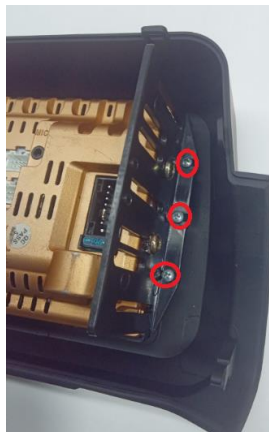
4 - Com auxílio de um ferro de solda quente ajuste a furação do aparelho com o suporte colocando 1 parafuso de fixação do chassi, faça nos dois lados.



5 - Solte os parafusos 2,9 x 9,5 mm, retire o aparelho com o suporte fixado, faça os demais furos e fixação do suporte de chassi.



6 - Instale o conjunto já regulado na moldura fixando os 2 suportes com os 6 parafusos 2,9 x 9,5 mm.



7 - Coloque a capa traseira, alinhando as travas, faça o encaixe, esta é feita sob pressão.



8 - Faça as conexões elétricas, testes, alinhe os 4 encaixes nas travas, trave a moldura no tabelier.

