

# **FIAMON®**

**Instalação: Moldura 2 DIN Chinês e Japonês**

**RENAULT CLIO G2 98-12 - G3 13-16**

**Cód: 6139 Preta.**



## **Materiais inclusos na embalagem:**

**01 - Moldura 2 Din RENAULT CLIO G2 98-12 - G3 13-16.**

**13 - Parafusos Phillips panela 2,9 x 9,5 mm.**

**02 - Suportes para MP5.**

**01 - Parafuso cabeça panela Philips 3,5 x 20mm.**

**01 - Adaptador Chinês/Japonês.**

**01 - Duto de Ar.**

**A Fiamon recomenda que a instalação seja feita por um instalador profissional qualificado de sua preferência.**

Para instalar a moldura de 7" no Clio, deveremos fazer um recorte no painel, cuidando com os pontos que serão usados para fixação da moldura Fiamon, o aeroduto original é encaixado entre a caixa de ar e painel, para retirar este deveremos recortar o aeroduto e retirar o parafuso. Faça uma análise de possíveis chicotes que passam próximo aos pontos de cortes, se necessário afaste-os.

1 - Com auxílio de uma régua faça demarcação dos cortes.



2 - Com uma lâmina serra faça os cortes nas linhas demarcadas, na parte superior cuidado para não cortar parte da moldura, que será usado como ponto de fixação, somente o duto poderá ser cortado.

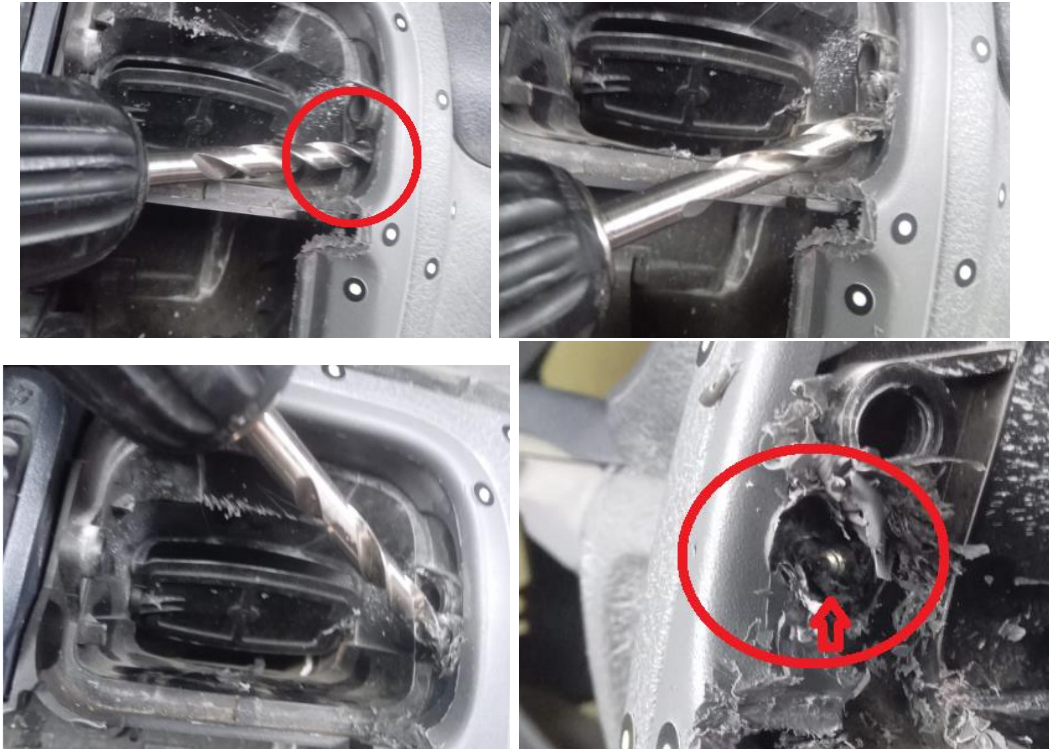




**3 - Retire a parte recortada, expondo o aeroduto.**



4 - Use uma furadeira com broca grossa, no ponto indicado, faça um furo com movimentos de sobe e desce na furadeira, para desgastar o parafuso do aeroduto que se encontra atrás da peça. Faça nos dois lados. Cuidado para não furar o painel.

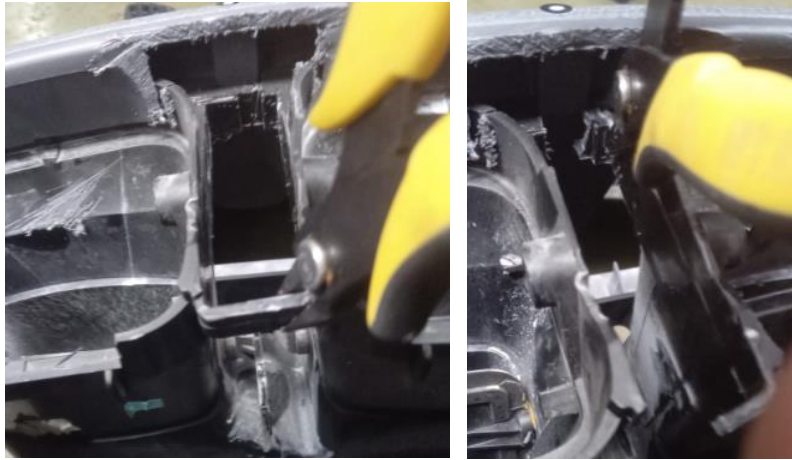


5 - Com auxílio de uma chave de fenda, empurre e retire o botão de abre/fecha.

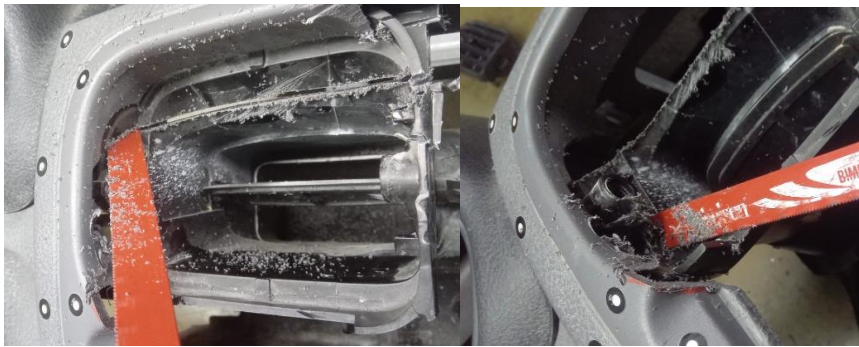




6 - Com auxílio de um alicate de corte, recorte as peças plásticas.



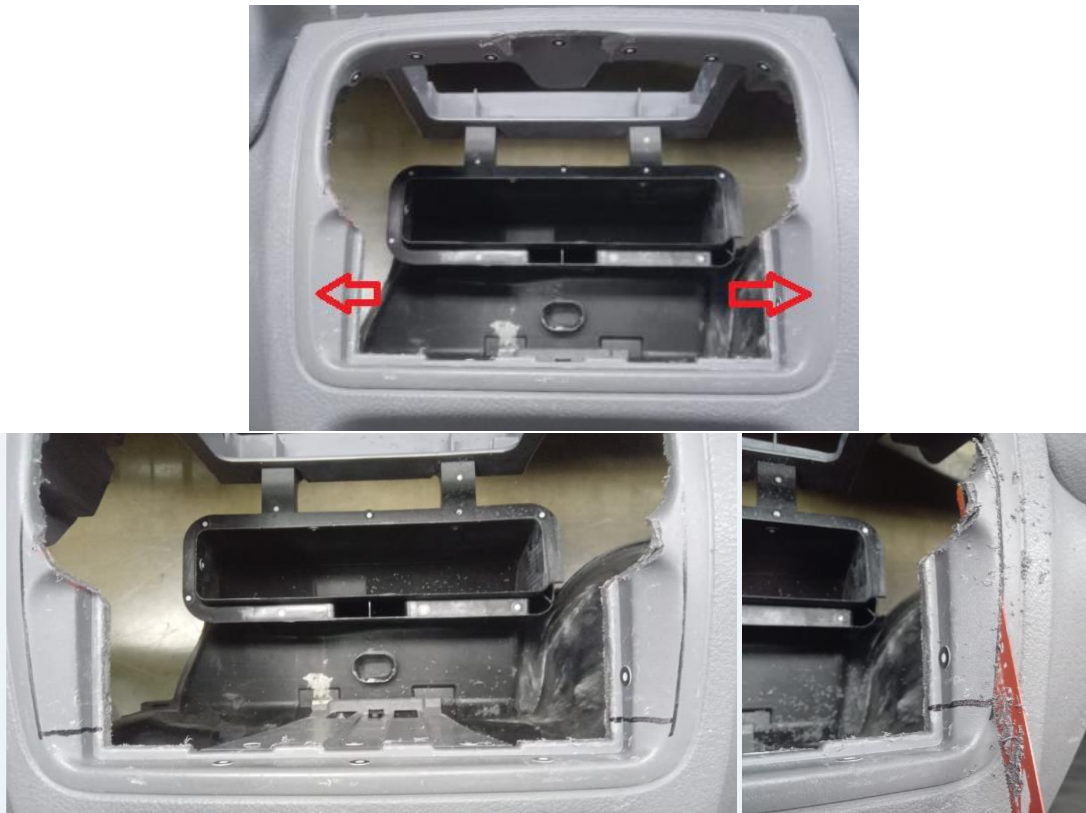
7 - Recorte o aeroduto, para desencaixar a peça.



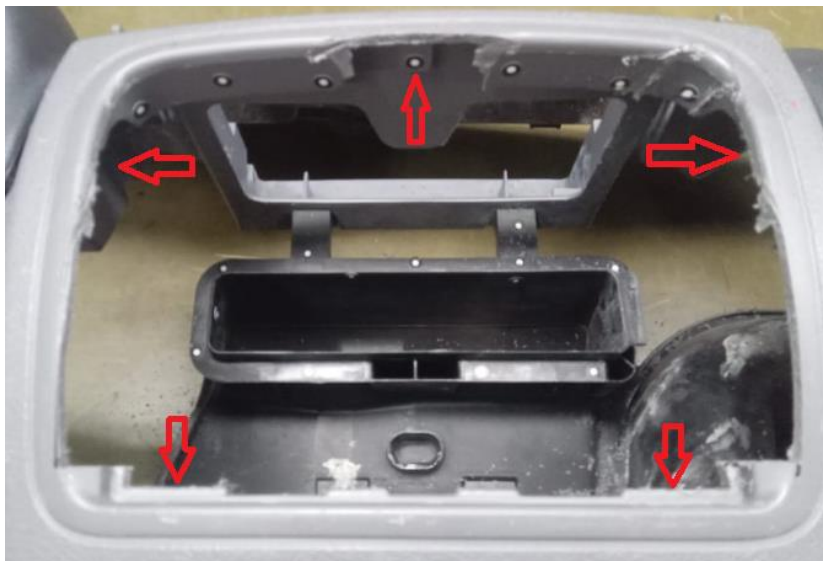
8 - Desencaixe e retire o aeroduto.



9 - Faça demarcação de linha de corte, siga a linha do painel, faça o corte.



10 - Limpe e aspire as rebarbas, em destaque os pontos de fixação da moldura Fiamon, que não podem ser cortados.



11 - Faça a montagem do duto de ar Fiamon, fixe com 07 parafusos Phillips panela 2,9 x 9,5 mm.



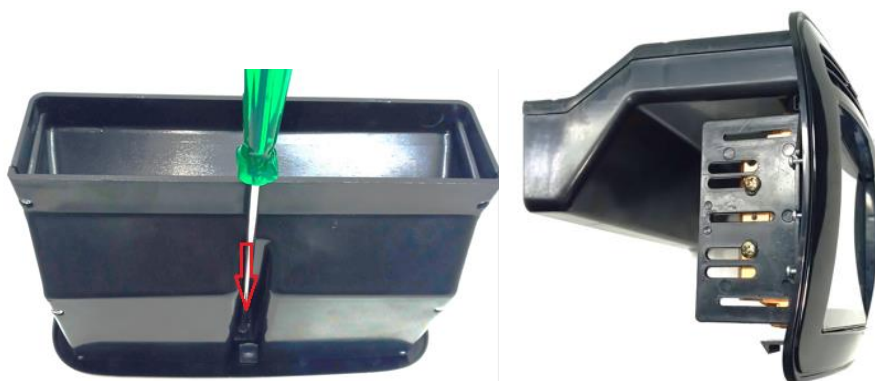
12 - Coloque os suportes, fixe com 06 parafusos Phillips panela 2,9 x 9,5 mm.



13 - Monte a multimídia, alinhe a tela com a moldura, ajuste os furos do chassi com o suporte universal.



14 - Fixe o duto com 01 parafuso 3,5 x 20mm.



15 - Faça ligações e testes do aparelho, encaixe primeiro o duto de ar, faça o encaixe da moldura.





**Fiamon<sup>®</sup>**

